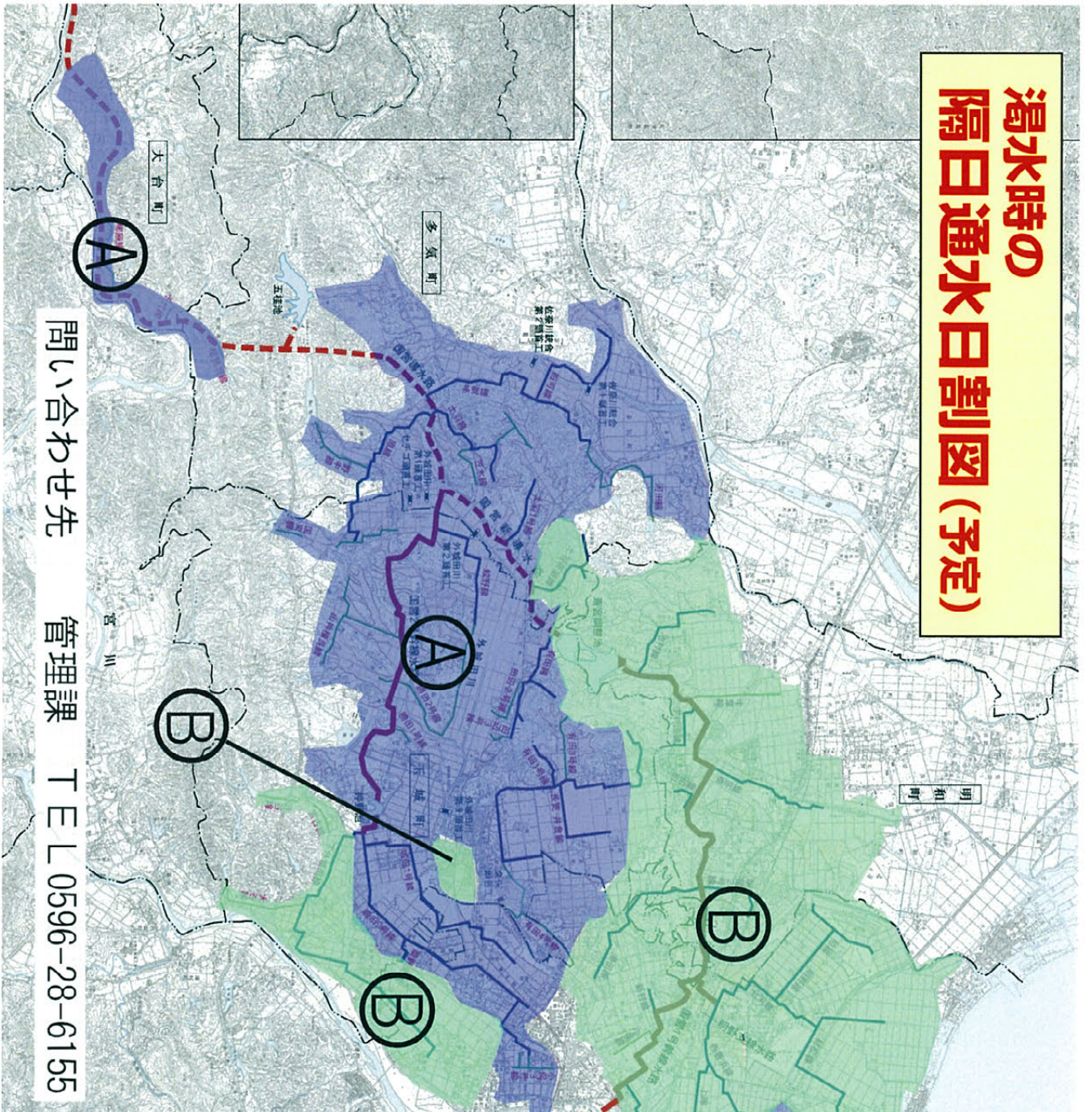


# 渇水時の 隔日通水日割図(予定)



## 班編制

班	地区名
A班	多気町 (土羽第2揚水機掛りを除く)
	玉城町 (朝久田・世古・佐田揚水機・下外城田線掛りを除く)
	伊勢市 (神社・浜郷・大湊・城田「栗野支線 下外城田線掛りを除く」) (奥宮西豊兵線「東グループ」)
	伊勢市小俣町 (本町・宮前)
伊勢市御園町 (新開・王中島)	地区名
B班	多気町 (土羽第2揚水機掛り)
	明和町
	玉城町 (朝久田・世古・佐田揚水機・下外城田線掛り)
	伊勢市 (北浜・豊浜・奥宮西豊兵線「西グループ」) (城田「栗野支線 下外城田線掛り」)
	伊勢市小俣町 (元町・相合・明野・湯田・新村)
伊勢市御園町 (高向・長屋・上俣・小林)	

○通水日  
(水が流れる日)

班	4・5月	6・7月	8月
A班	奇数日	偶数日	奇数日
B班	偶数日	奇数日	偶数日